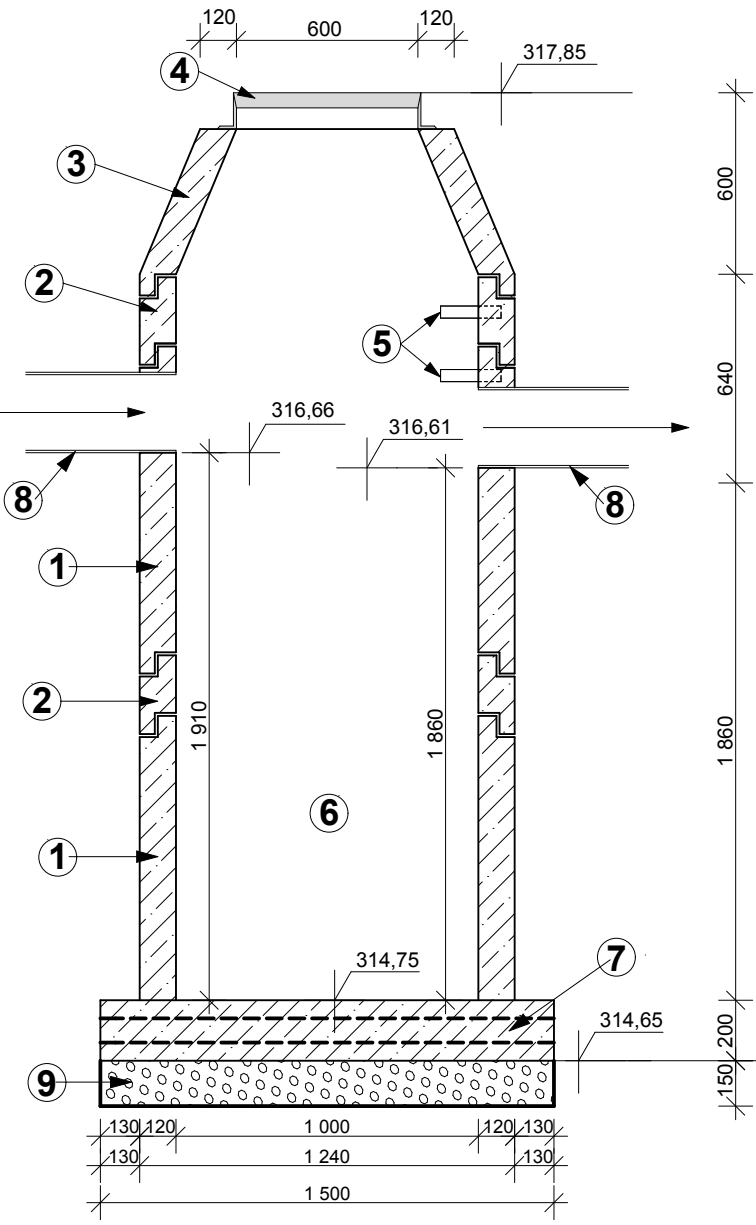
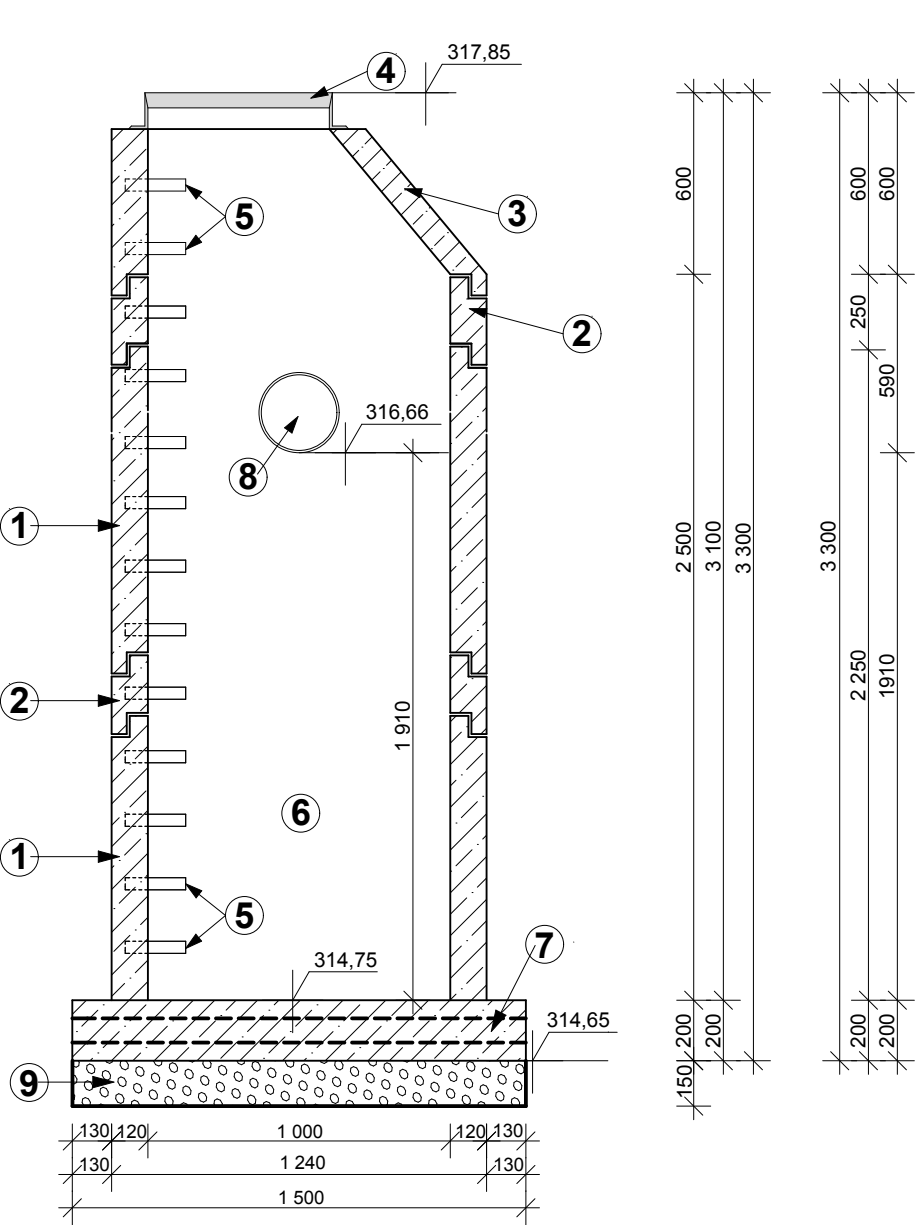
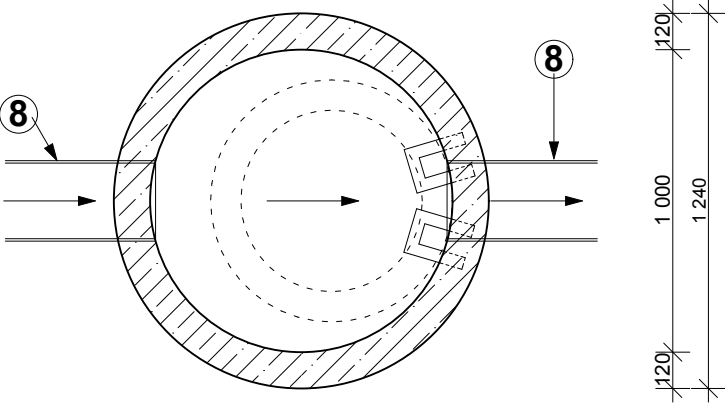


Sedimentační šachta



Legenda:

- 1 - betonová skruž TBS - 1000/1000/120 se stupadly, vnitřní průměr 1 000mm, tl. stěny 120 mm, výška 1 000 mm
- 2 - betonová skruž TBS - 1000/250/120 se stupadly, vnitřní průměr 1 000mm, tl. stěny 120 mm, výška 250 mm
- 3 - betonová přechodová skruž konus 1000/625/600/90
- 4 - poklop litinový průměr 600 mm, třídy zatížení B 125
- 5 - stupadla
- 6 - sedimentační prostor 1,5 m³
- 7 - betonová deska z betonu C25/30 s 2 x kari sítí 150 x 150/6
- 8 - trubka odpadní PVC - U DN 200 s hrdlem, kanalizační
- 9 - podsyp šterkopísek, tl. 150 mm



| | | | |
|---------------------|---|---|---------|
| Zpracovatel | Ing. Jiří Elhota | Ing. Jiří Elhota Křimická 694 330 27 Vejpřnice IČ: 1409970 | |
| Podpis | | | |
| Město | Šumperk | | |
| Kraj | Olomoucký | Datum | 04/2016 |
| Objednatel | Město Šumperk | Číslo zakázky | 02/16 |
| Stavba | Sportovně - rekreační areál Benátky Sportovní hřiště | Stupeň | DPS |
| | | Měřítko | 1 : 25 |
| SEDIMENTAČNÍ ŠACHTA | | Číslo paré | |
| | | Číslo přílohy | D.22 |